

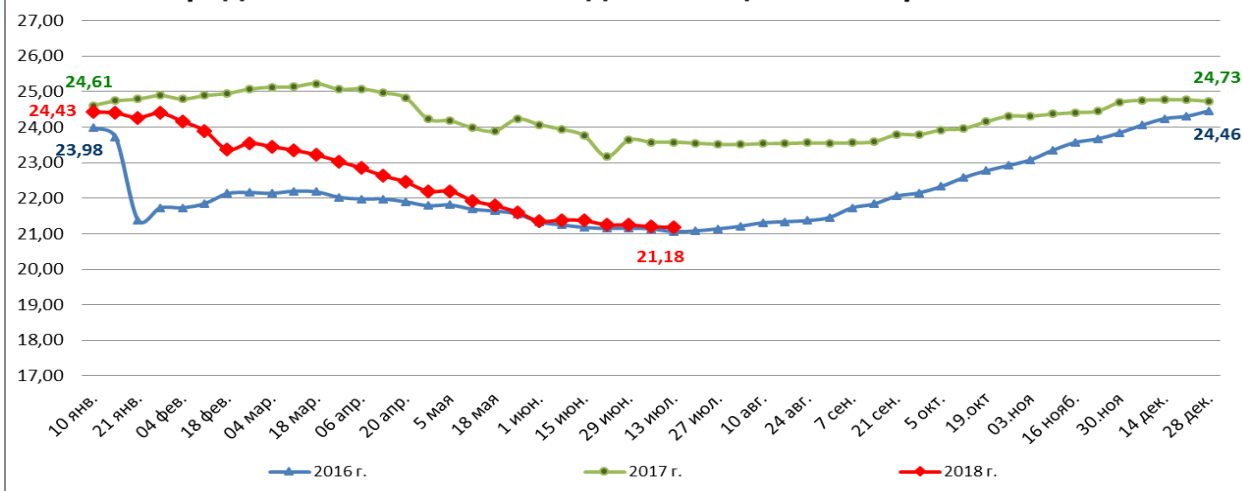
Рынок молока – текущая ситуация. Еженедельный обзор

16 июля
2018 г.



Потребительские цены за прошедшую неделю снизились на молоко пастеризованное на 0,1%, на масло сливочное не изменились и выросли на сыры на 0,1%. Цена закупки сырого молока у сельскохозяйственных производителей в мае 2018 года снизилась на 10,5% относительно декабря 2017 года и составила 22,12 руб./кг. В текущем году (по состоянию на 08.07.2018) импортные поставки сыра (без учета торговли со странами ЕАЭС) увеличились по сравнению с аналогичным периодом 2017 года на 21,2%, снизились поставки масла сливочного в 3,2 раза и молока сухого – в 5,1 раза (страны-поставщики: Новая Зеландия, Уругвай, Швейцария). Потребление молока и молокопродуктов в расчете на душу населения в 2017 году по оценке составило 233,4 кг при рациональной норме 325 кг.

Средневзвешенная еженедельная цена на сырое молоко



Изменение:

за неделю
-0,1%

к декабрю
2017 года
-14,4%

Источники информации. СМ ПБ

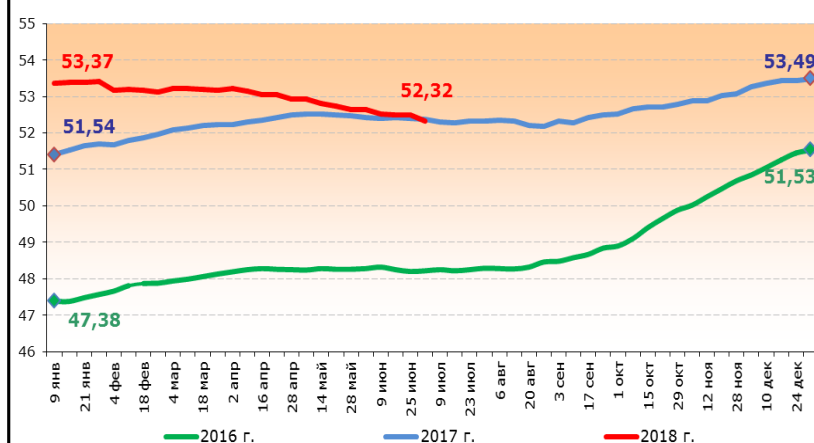
Сельское хозяйство Производственные показатели

Январь-май	2017 г.	2018 г.	%
Валовый надой молока (в сельскохозяйственных организациях), тыс. тонн	6467,9	6752,4	104,4
Поголовье коров на конец отчетного периода (в сельскохозяйственных организациях), тыс. голов	3333,3	3311,7	99,4
Перерабатывающая промышленность - производство, тыс. тонн			
Январь-май	2017 г.	2018 г.	%
Молоко, кроме сырого	2262,0	2281,4	100,9
Продукты кисломолочные (кроме творога и продуктов из творога)	1242,1	1208,5	97,3
Сыры	182,5	185,1	101,4
Продукты сырные	75,5	76,9	101,8
Масло сливочное	106,1	107,3	101,1
Молоко и сливки сухие сублимированные	49,9	48,0	96,3

Источники информации. Росстат

Потребительские цены, руб./кг.

• Молоко цельное, пастеризованное

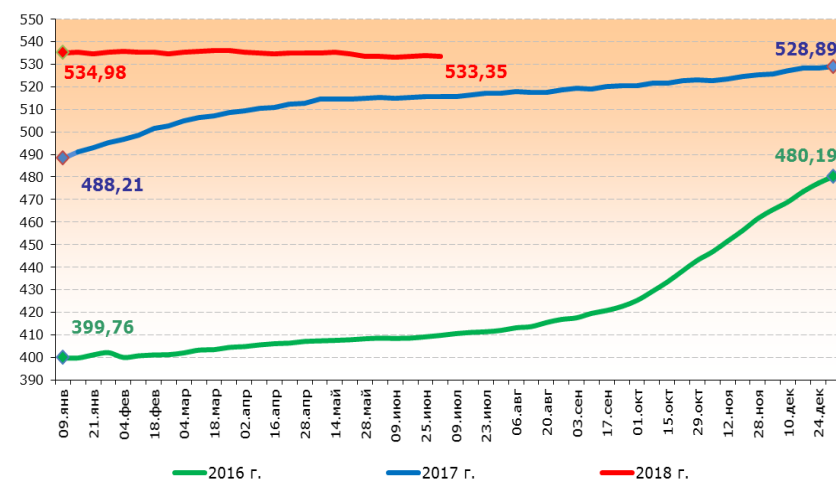


Изменение:

за неделю
-0,1%

с начала
года
-1,1 %

• Масло сливочное

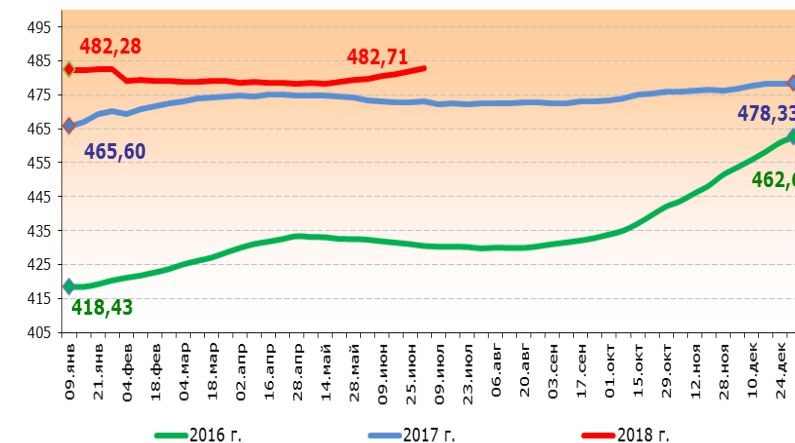


Изменение:

за неделю
0,0%

с начала
года
+0,2%

• Сыры сычужные (твердые и мягкие)



Изменение:

за неделю
+0,1%

с начала
года
+0,9%

Источники информации. Росстат.

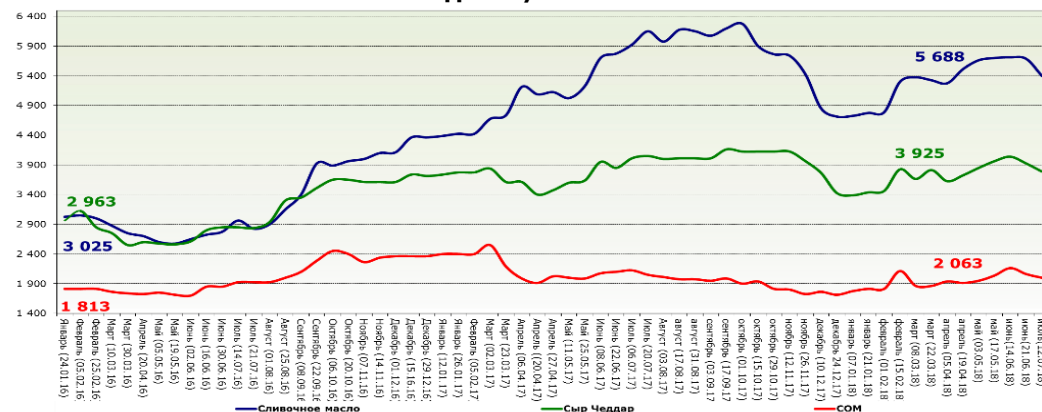
Внешний рынок (импорт и экспорт)

Импорт и экспорт молочной продукции (без стран ЕАЭС) на 08.07.2018, тыс. тонн

Сыр (0406)	Импорт	2018	3,2
	Экспорт	2017	3,9
Масло сливочное (040510)	Импорт	2018	0,4
	Экспорт	2017	0,7
Молоко сухое (0402)	Импорт	2018	1,7
	Экспорт	2017	2,2
	Импорт	2018	4,5
	Экспорт	2017	14,1
	Импорт	2018	5,1
	Экспорт	2017	25,8

*Данные без учета торговли со странами ЕАЭС

Цены на мировом рынке (ФОБ Океания) на 12.07.2018, долл./т



Изменение: за две недели/с начала года

Масло сливочное: **-5,1%/+14,6%**; Сыр: **-3,5%/+10,6%**; СОМ: **-3,0%/+16,8%**

Источники информации. ФАО.

Импорт молочной продукции (со странами ЕАЭС), тыс. тонн

январь - апрель	2017 г.	2018 г.	%
Молоко цельное (0401)	79,2	94,7	119,6
из Республики Беларусь	71,9	85,3	118,6
Молоко сухое и концентр. (0402)	72,7	47,8	65,7
из Республики Беларусь	53,0	43,5	82,1
Кисломолочная продукция (0403)	38,0	35,4	93,2
из Республики Беларусь	35,8	32,9	91,9
Масло сливочное (040510)	30,7	17,2	56,0
из Республики Беларусь	21,1	13,3	63,0
Сыры и творог (0406)	72,0	79,0	109,7
из Республики Беларусь	63,0	67,3	106,8

Источники информации. Импорт – ФТС России