

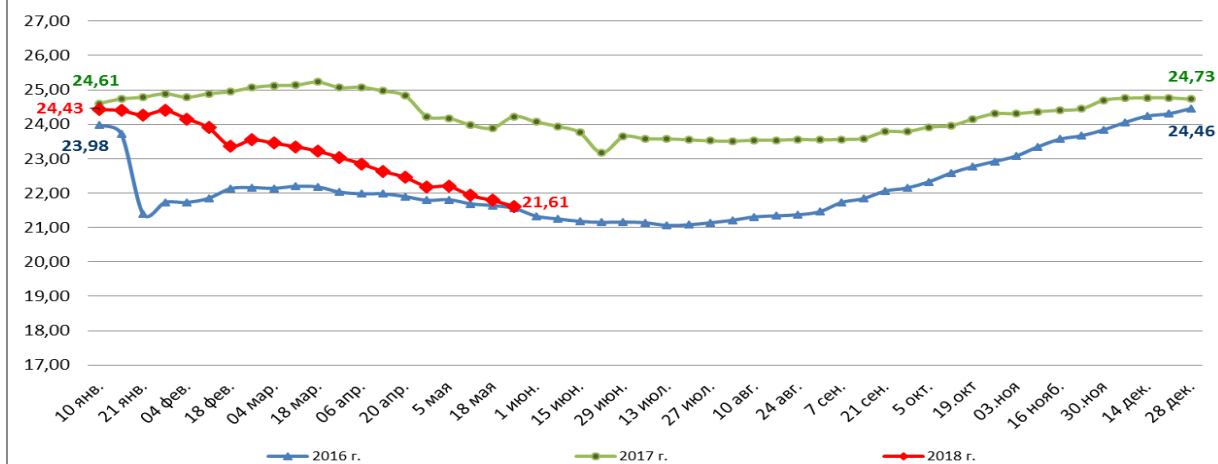
Рынок молока – текущая ситуация. Еженедельный обзор

28 мая
2018 г.



Потребительские цены за прошедшую неделю снизились на молоко пастеризованное и масло сливочное на 0,1%, на сыры выросли на 0,1%. Цена закупки сырого молока у сельскохозяйственных производителей в апреле 2018 года снизилась на 7,5% относительно декабря 2017 года и составила 23,04 руб./кг. В текущем году (по состоянию на 20.05.2018) импортные поставки сыра (без учета торговли со странами ЕАЭС) увеличились по сравнению с аналогичным периодом 2017 года на 26,4%, снизились поставки масла сливочного в 2,9 раза и молока сухого – в 6,1 раза (страны-поставщики: Новая Зеландия, Уругвай, Швейцария,). Потребление молока и молокопродуктов в расчете на душу населения в 2017 году по оценке составляет 233,4 кг при рациональной норме 325 кг.

Средневзвешенная еженедельная цена на сырое молоко



Изменение:

за неделю
-0,6%

к декабрю
2017 года
-11,9%

Источники информации. СМ ПБ

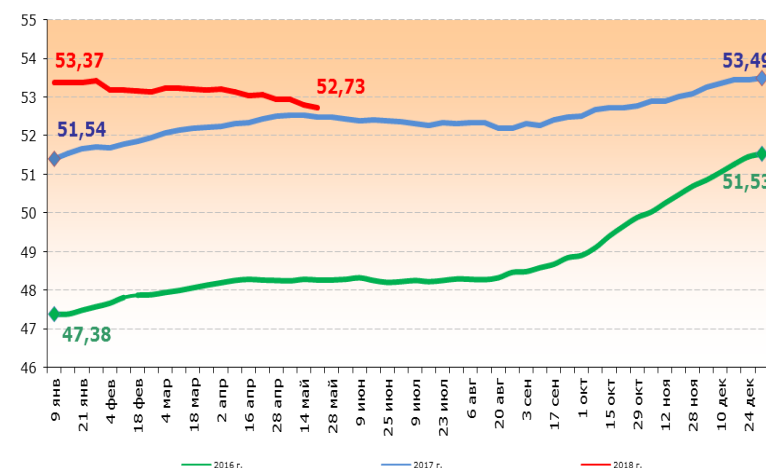
Сельское хозяйство Производственные показатели

Январь-апрель	2017 г.	2018 г.	%
Валовый надой молока (в сельскохозяйственных организациях), тыс. тонн	5064,3	5296,3	104,6
Поголовье коров на конец отчетного периода (в сельскохозяйственных организациях), тыс. голов	3329,3	3302,0	99,2
Перерабатывающая промышленность - производство, тыс. тонн			
Январь-апрель	2017 г.	2018 г.	%
Молоко, кроме сырого	1810,4	1818,0	100,4
Продукты кисломолочные (кроме творога и продуктов из творога)	977,4	949,9	97,2
Сыры	141,1	142,9	101,3
Продукты сырные	58,9	60,4	102,5
Масло сливочное	80,3	83,5	104,0
Молоко и сливки сухие сублимированные	35,8	35,6	99,4

Источники информации. Росстат

Потребительские цены, руб./кг.

• Молоко цельное, пастеризованное

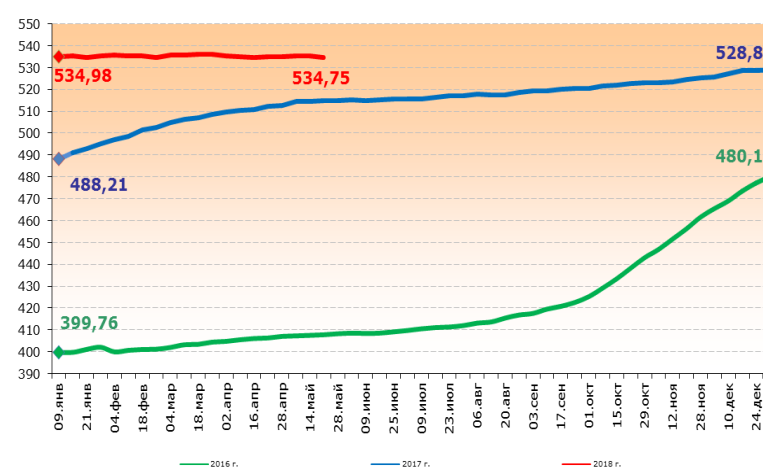


Изменение:

за неделю
-0,1%

с начала
года
-0,4 %

• Масло сливочное

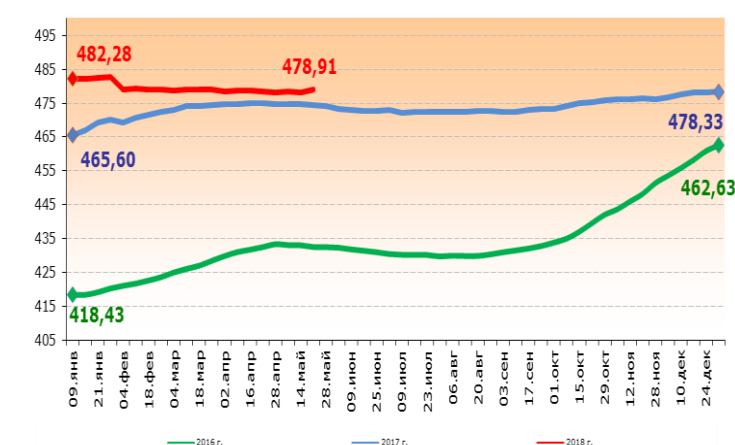


Изменение:

за неделю
-0,1%

с начала
года
+0,4%

• Сыры сычужные (твердые и мягкие)



Изменение:

за неделю
+0,1%

с начала
года
+ 0,3%

Источники информации. Росстат.

Внешний рынок (рынок и экспорт)

Импорт и экспорт молочной продукции (без стран ЕАЭС) на 20.05.2018, тыс. тонн

Сыр (0406)	Импорт	2018	2,5
		2017	3,0
	Экспорт	2018	12,0
		2017	9,5
	Импорт	2018	0,3
		2017	0,5
Масло сливочное (04050)	Импорт	2018	3,7
		2017	10,8
	Экспорт	2018	0,3
		2017	0,5
	Импорт	2018	1,2
		2017	1,8
Молоко сухое (0402)	Импорт	2018	3,5
		2017	21,5
	Экспорт	2018	0,3
		2017	0,5
	Импорт	2018	1,2
		2017	1,8

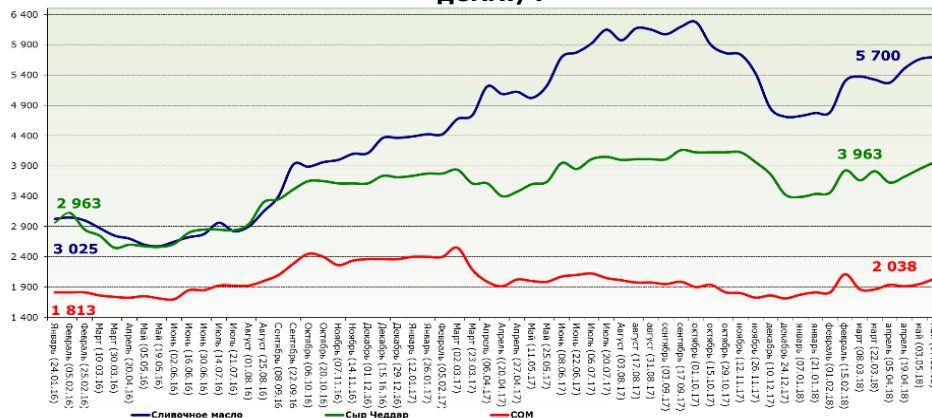
*Данные без учета торговли со странами ЕАЭС

Импорт молочной продукции (со странами ЕАЭС), тыс. тонн

январь - март	2017 г.	2018 г.	%
Молоко цельное (0401)	58,8	71,8	122,1
из Республики Беларусь	53,3	64,2	120,5
Молоко сухое и концентр. (0402)	57,4	36,8	64,1
из Республики Беларусь	42,0	33,2	79,0
Кисломолочная продукция (0403)	28,8	27,0	93,8
из Республики Беларусь	27,2	25,2	92,6
Масло сливочное (040510)	22,1	12,7	57,5
из Республики Беларусь	15,3	9,8	64,1
Сыры и творог (0406)	53,4	61,5	115,2
из Республики Беларусь	47,5	53,1	111,8

Источники информации. Импорт – ФТС России

Цены на мировом рынке (ФОБ Океания) на 17.05.2018, долл./т



Изменение: за две недели/с начала года
Масло сливочное: +0,7%/+20,9%; Сыр: +2,9%/+12,4%; COM: +4,5%/+19,0%

Источники информации. ФАО.