

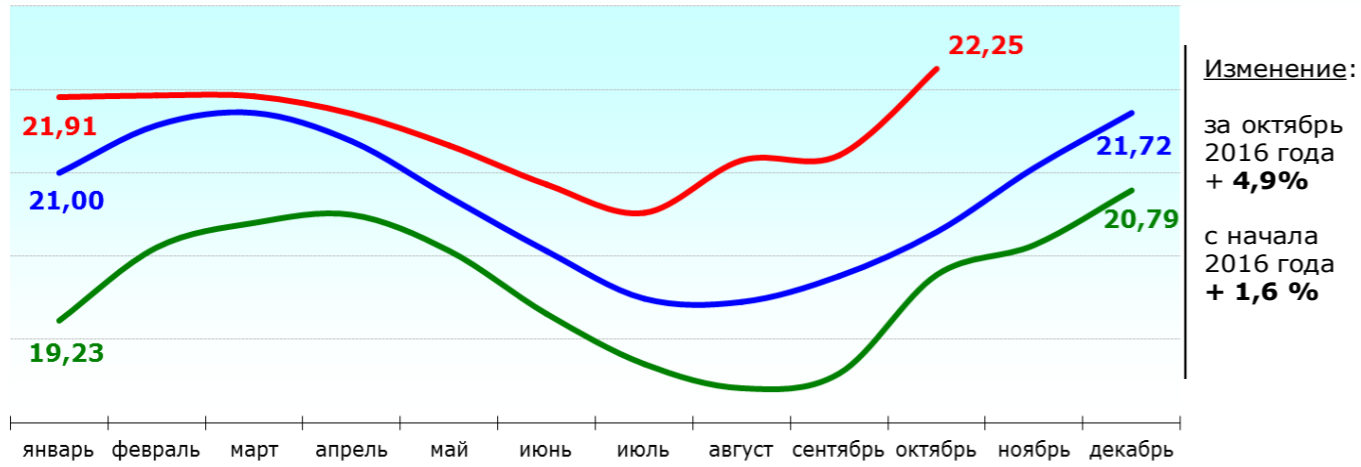
Рынок молока – текущая ситуация. Еженедельный обзор

19 декабря
2016 г.



Потребительские цены за прошедшую неделю увеличились на масло сливочное на 1,0%, молоко пастеризованное – на 0,4%, сыры – на 0,5%. Цена закупки сырого молока у сельскохозяйственных производителей в октябре 2016 года увеличилась на 4,9%. В текущем периоде 2016 года (на 11.12.2016) импортные поставки (без учета торговли со странами ЕАЭС) сыра уменьшились на 23,4%, масла сливочного увеличились на 2,8%. Увеличились поставки молока сухого из дальнего зарубежья с 6,5 тыс. тонн в аналогичном периоде 2015 года до 40,7 тыс. тонн в 2016 году (страны-поставщики: Аргентина, Уругвай, Турция и Швейцария). Доля стран дальнего зарубежья в общем объеме импорта сухого молока составляет не более 16%. Мировые цены за прошедшие две недели увеличились на масло сливочное – на 6,1%, сыры – на 3,5% и не изменились на сухое молоко. Потребление молока и молокопродуктов в расчете на душу населения в 2016 году по оценке составило 239,0 кг при рациональной норме 325 кг.

Цена закупки сырого молока у производителей, руб./кг.



Изменение:
за октябрь
2016 года
+ 4,9%
с начала
2016 года
+ 1,6 %

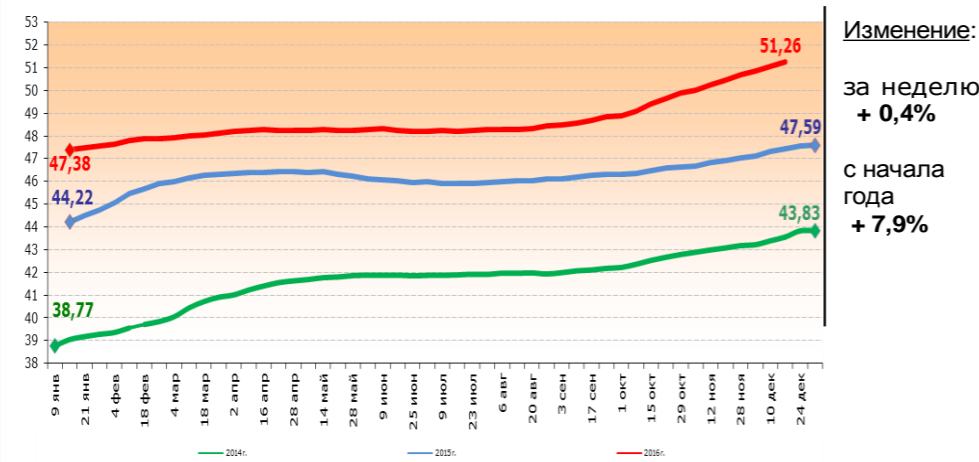
Источники информации. Росстат.

Сельское хозяйство Производственные показатели

январь-октябрь	2015 г.	2016 г.	%
Валовый надой молока (в сельскохозяйственных организациях), тыс. тонн	12 420,8	12 661,5	101,9
Поголовье коров на конец отчетного периода (в сельскохозяйственных организациях), тыс. голов	3 363,2	3 333,9	99,1
Перерабатывающая промышленность - производство, тыс. тонн			
январь-октябрь	2015 г.	2016 г.	%
Цельномолочная продукция (в пересчете на молоко)	9 750,1	9 913,3	101,7
Сыры и продукты сырные	492,2	501,6	101,9
Масло сливочное	221,3	209,0	94,4
Молоко и сливки в твердых формах	110,6	104,4	94,4

Источники информации. Росстат

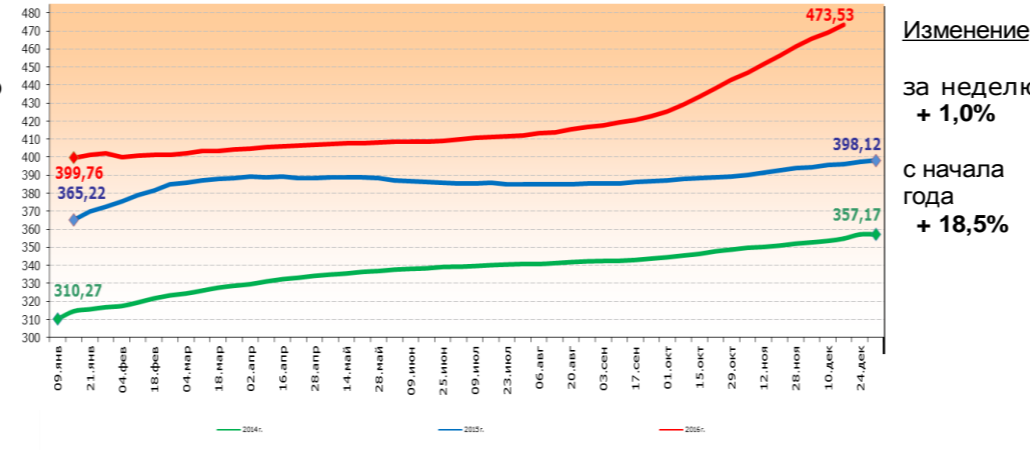
Молоко цельное, пастеризованное



Изменение:
за неделю
+ 0,4%
с начала
года
+ 7,9%

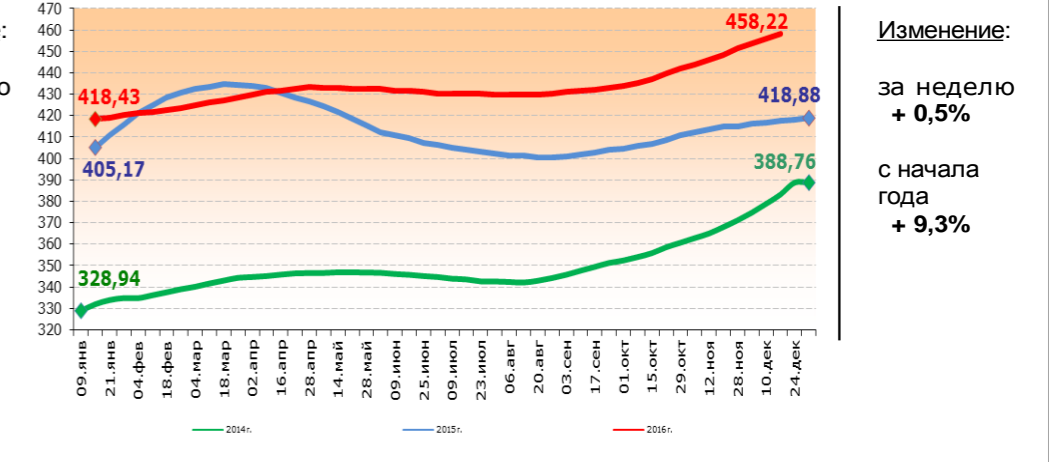
Потребительские цены, руб./кг.

Масло сливочное



Изменение:
за неделю
+ 1,0%
с начала
года
+ 18,5%

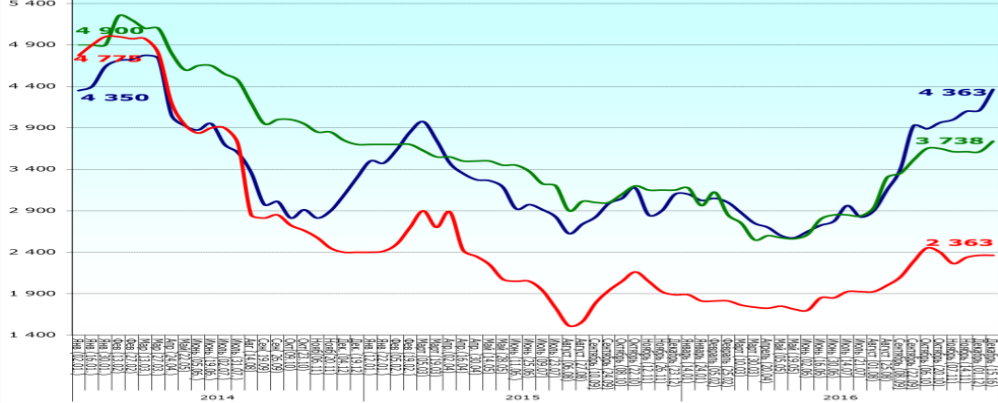
Сыры сычужные (твердые и мягкие)



Изменение:
за неделю
+ 0,5%
с начала
года
+ 9,3%

Источники информации. Росстат.

Цены на мировом рынке (ФОБ Океания) на 15.12.2016, долл./т

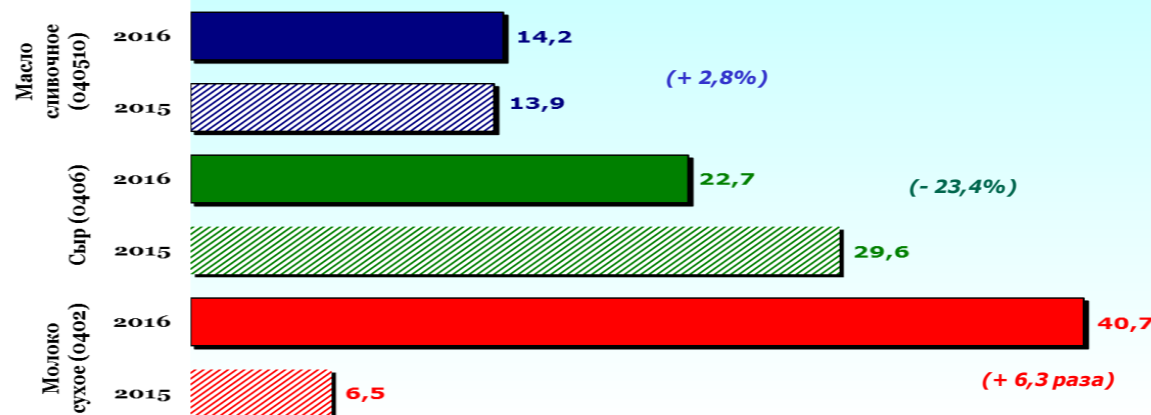


Изменение: за две недели/с начала года
Масло сливочное: + 6,1%/+40,7%; Сыр: + 3,5%/+18,7%; COM: 0%/+25,2%

Источники информации. ФАО.

Внешний рынок и импорт

Импорт молочной продукции* (на 11.12.2016), тыс. тонн



*Данные без учета торговли со странами ЕАЭС

Импорт молочной продукции, тыс. тонн

январь-октябрь	2015 г.	2016 г.	%
Молоко цельное (0401)	217,1	200,8	92,5
из Республики Беларусь	210,2	188,2	89,5
Молоко сухое и концентр. (0402)	168,5	192,4	114,1
из Республики Беларусь	162,7	160,5	98,7
Кисломолочная продукция (0403)	70,5	73,9	104,9
из Республики Беларусь	67,8	69,0	101,8
Масло сливочное (040510)	75,0	73,8	98,4
из Республики Беларусь	62,0	62,9	101,5
Сыры и творог (0406)	167,6	183,7	109,6
из Республики Беларусь	135,8	159,3	117,3

Источники информации. Импорт – ФТС России Белстат.